

EXTRAITS CI-DESSOUS ET ARTICLE COMPLET AU VERSO

Ziro

### La ferme de l'espoir de Latian

# Un forum pour insuffler de nouvelles idées

Sapouy (AIB)- La ferme de l'espoir de Latian dans la commune de Sapouy, a organisé du 26 au 28 janvier 2011 à Latian, un forum à l'intention de ses anciens apprenants. C'est Roland Peyron, président de l'Association agriculture solidaire pour une formation Burkinabè au développement (ASFBD), qui a présidé les travaux.



Ce forum a été une occasion de retrouvailles, d'échanges d'expériences et d'acquisition de nouvelles connaissances pour ces anciens élèves.



Le processus de fabrication de la pierre à lécher, a été bien enseigné aux participants.

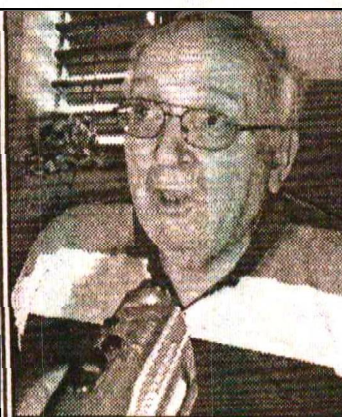


Patrick Peyron, directeur technique de la ferme de l'espoir, a conseillé à ses anciens pensionnaires de faire beaucoup attention à l'utilisation des herbicides et autres pesticides dans les champs.

Mardi 1er février 2011 n° 6853

Mardi 1er février 2011

### Roland Peyron, président de l'ASFBD



« Je suis venu de France pour présider les travaux du forum et voir ce qui se passe dans la ferme de l'espoir. J'ai tenu à ce que le forum soit effectif pour améliorer l'outil de formation qui sera ensuite propulsée par les agriculteurs eux-mêmes à travers leur association (APEP) qui prendra petit à petit notre place pour la conduite, la direction et les

orientations de la ferme. Nous continuerons à les soutenir en leur apportant les fonds nécessaires pour leurs activités. J'ai constaté qu'à chaque recrutement, on reçoit plus de demandes qu'on ne peut en prendre. Le problème de fonds se pose alors. Mais je pense qu'avec l'aide de l'ambassade de France, l'APEP pourra dans les années à venir, concevoir des prêts pour augmenter la capacité d'accueil de la ferme qui est présentement limitée à une dizaine de couples. Je lance un appel aux autorités de venir à la ferme de l'espoir voir,

juger et soutenir. Je le dis en France et je le répète ici. Pour moi, seule la formation peut aider les jeunes couples défavorisés à vivre dignement de l'agriculture ».

Propos recueillis par  
Yassine Siéno







Ce forum a été une occasion de retrouvailles, d'échanges d'expériences et d'acquisition de nouvelles connaissances pour ces anciens élèves.

Selon le directeur technique de la ferme, Patrick Peyron, le forum des anciens apprenants vise à permettre aux différentes promotions sorties de se connaître, d'échanger des expériences, de faire des propositions d'amélioration de la formation dispensée et éventuellement d'acquérir de nouvelles connaissances. La soixantaine de participants venus des communes de Sapouy, Cassou, Bougnounou, Bazèga, Kokologo sont de jeunes couples paysans installés, équipés et suivis par l'ASFBD. Ces anciens élèves ont d'abord échangé dans la matinée du jeudi 27 janvier 2011 sur la vie de leur nouvelle association dénommée Association pour la promotion de l'entrepreneuriat paysan (APEP) avec pour président, Eugène Tamini et comme membre d'honneur, Daouda Bayili. Ils ont aussi discuté du partenariat qui pourrait lier l'APEP à l'ASFBD. Alfred Nikiéma du service provincial de l'Agriculture s'est entretenu avec les participants sur les précautions d'utilisation des herbicides et autres pesticides utilisés dans l'agriculture. Selon le conférencier, l'on assiste chaque année à une explosion de l'emploi des herbicides sur les cultures vivrières. A travers des exemples pratiques, il a démontré que la mauvaise manipula-



Le processus de fabrication de la pierre à lécher, a été bien enseigné aux participants.

tion de ces produits a des conséquences fâcheuses sur la santé humaine, animale et sur l'environnement. Dans l'après-midi, Ouédraogo Joseph de l'association Wend Raabo de Toéghin dans la province du Kourwéogo, a appris aux participants à fabriquer « la pierre à lécher » qui est un complément alimentaire pour les ruminants. Trois types de pierres à lécher ont été fabriqués : la pierre à lécher à base de faidherbia, la pierre à lécher à base du maïs et la pierre à lécher à base niébé. La journée du vendredi 28 janvier 2011 a été consacrée à une visite commentée du jardin maraîcher des élèves et de l'unité de fauchage du fourrage naturelle. Par ces visites commentées, les participants ont appris les savoir-faire d'un bon fermier. Ils ont aussi réfléchi en atelier puis en plénière sur le bilan des 10 ans d'activités de la ferme de l'espoir de Latian. Ainsi, ils ont passé à peigne fin les difficultés que

vivent les anciens et nouveaux apprenants. A travers des échanges francs et fructueux, ils ont fait des propositions d'amélioration de la qualité de la formation et du suivi des apprenants installés. De 2002 à 2010, la ferme de l'espoir-ASFBD a formé, équipé et installé 80 jeunes couples paysans ou 160 personnes au métier d'agriculteur. Ainsi chaque année dans le mois de mars, l'on assiste à une sortie de promotion composée d'une dizaine de jeunes couples paysans. Financée par l'ASFBD, la formation donnée à la ferme de l'espoir de Latian, repose sur la capacité des jeunes couples à exploiter rationnellement les moyens existants pour améliorer les rendements de leur exploitation. Il s'agit en particulier d'éveiller les potentialités dont ils sont capables de faire montre, de développer leur sens de l'organisation et leur ardeur au travail. Pour y parvenir, la ferme de l'espoir de Latian reste aussi proche que possible des conditions agricoles des villages. La formation se base sur une pratique quotidienne. Après leur formation, les jeunes couples sont installés, et suivis tout au long de leur carrière d'agriculteurs à travers des micros crédits que leur octroie l'ASFBD.

✉ Yassine SIENOU  
sienouy@yaoo.fr